

Le jeu « CapAlliance »

La visée : cheminer avec le Christ vers la confirmation avec le livret CapAlliance.

Le jeu :

Pour un bon déroulement, il est préconisé de jouer à 4 joueurs ou groupes de joueurs.

- un plateau représentant un chemin avec des cases numérotées :
 - o mouvements – paroisse – école catho – aumônerie : on tire une carte.
 - o étapes – sacrement – crise de foi – grâce : on ne tire pas de carte.
- Des pions : un par joueur ou équipe.
- Un dé à 4 faces.
- Des cartes : avec une question pour se familiariser avec les balises et la pédagogie d'initiation, avec pour thèmes principaux :
 - o Diversité des familles → accueil sans condition.
 - o Travailler ensemble : paroisses / écoles / mouvements et en inter services / inter pastorales.
 - o Conseil pastoral / projet paroissial.
 - o Les catéchètes : formation / relecture - personnes ressources.
 - o Première annonce.
 - o Initiation chrétienne : foi PCV.
- Un planning d'année.

La règle du jeu : **N'hésitez pas à échanger entre vous à chaque tirage !**

- au 1^{er} tirage : vous recevez un passeport.
- Case « étape » : arrêt obligatoire quel que soit le tirage du dé.
- Case « crise de foi » : relatez aux autres joueurs, une « crise de foi » dont vous avez été témoin ; vous passerez votre tour, sauf si vous avez reçu une grâce (un cœur).
- Case « ♥ » : relatez aux autres joueurs, une joie, une grâce reçue dans votre mission de catéchète. Vous rejouez.
- Case « paroisse/mouvements/école/aumônerie » : tirez une carte.
 - o Répondez à la question posée.
 - o Puis, allez lire la/les balise/s correspondant à la question.
- 15 mn avant la fin, tous les joueurs observent ce planning de catéchèse :
 - o vous semble-t-il cohérent avec le texte des balises ?
 - o vous semble-t-il applicable sur votre lieu de vie ?

La relecture du jeu

- J'ai fait des étapes significatives (comme au KTQ). B22
- J'ai croisé plein de chrétiens et plein de lieux de vie.
- Je ne suis pas allé au même rythme que les autres.
- Catéchètes et catéchisés ont marché sur le même chemin.
- J'ai honoré les balises et la pédagogie d'initiation (de la 1^{ère} annonce à la foi PCV).
- Je suis bien rentré dans le document CapAlliance.
- Je pourrais utiliser le jeu en paroisse.

Règle du jeu « CapAlliance »

Cheminer avec le Christ vers la confirmation avec le livret CapAlliance.

N'hésitez pas à échanger entre vous à chaque tirage !

- au 1^{er} tirage : vous recevez un passeport.
- Case « étape » : arrêt obligatoire quel que soit le tirage du dé.
- Case « crise de foi » : relatez aux autres joueurs, une « crise de foi » dont vous avez été témoin ; vous passerez votre tour, sauf si vous avez reçu une grâce (un cœur).
- Case « ♥ » : relatez aux autres joueurs, une joie, une grâce reçue dans votre mission de catéchète. Vous rejouez.
- Case « paroisse/mouvements/école/aumônerie » : tirez une carte.
 - o Répondez à la question posée.
 - o Puis, allez lire la/les balise/s correspondant à la question.
- 15 mn avant la fin, tous les joueurs observent ce planning de catéchèse :
 - o vous semble-t-il cohérent avec le texte des balises ?
 - o vous semble-t-il applicable sur votre lieu de vie ?

Règle du jeu « CapAlliance »

Cheminer avec le Christ vers la confirmation avec le livret CapAlliance.

N'hésitez pas à échanger entre vous à chaque tirage !

- au 1^{er} tirage : vous recevez un passeport.
- Case « étape » : arrêt obligatoire quel que soit le tirage du dé.
- Case « crise de foi » : relatez aux autres joueurs, une « crise de foi » dont vous avez été témoin ; vous passerez votre tour, sauf si vous avez reçu une grâce (un cœur).
- Case « ♥ » : relatez aux autres joueurs, une joie, une grâce reçue dans votre mission de catéchète. Vous rejouez.
- Case « paroisse/mouvements/école/aumônerie » : tirez une carte.
 - o Répondez à la question posée.
 - o Puis, allez lire la/les balise/s correspondant à la question.
- 15 mn avant la fin, tous les joueurs observent ce planning de catéchèse :
 - o vous semble-t-il cohérent avec le texte des balises ?
 - o vous semble-t-il applicable sur votre lieu de vie ?

Règle du jeu « CapAlliance »

Cheminer avec le Christ vers la confirmation avec le livret CapAlliance.

N'hésitez pas à échanger entre vous à chaque tirage !

- au 1^{er} tirage : vous recevez un passeport.
- Case « étape » : arrêt obligatoire quel que soit le tirage du dé.
- Case « crise de foi » : relatez aux autres joueurs, une « crise de foi » dont vous avez été témoin ; vous passerez votre tour, sauf si vous avez reçu une grâce (un cœur).
- Case « ♥ » : relatez aux autres joueurs, une joie, une grâce reçue dans votre mission de catéchète. Vous rejouez.
- Case « paroisse/mouvements/école/aumônerie » : tirez une carte.
 - o Répondez à la question posée.
 - o Puis, allez lire la/les balise/s correspondant à la question.
- 15 mn avant la fin, tous les joueurs observent ce planning de catéchèse :
 - o vous semble-t-il cohérent avec le texte des balises ?
 - o vous semble-t-il applicable sur votre lieu de vie ?

Règle du jeu « CapAlliance »

Cheminer avec le Christ vers la confirmation avec le livret CapAlliance.

N'hésitez pas à échanger entre vous à chaque tirage !

- au 1^{er} tirage : vous recevez un passeport.
- Case « étape » : arrêt obligatoire quel que soit le tirage du dé.
- Case « crise de foi » : relatez aux autres joueurs, une « crise de foi » dont vous avez été témoin ; vous passerez votre tour, sauf si vous avez reçu une grâce (un cœur).
- Case « ♥ » : relatez aux autres joueurs, une joie, une grâce reçue dans votre mission de catéchète. Vous rejouez.
- Case « paroisse/mouvements/école/aumônerie » : tirez une carte.
 - o Répondez à la question posée.
 - o Puis, allez lire la/les balise/s correspondant à la question.
- 15 mn avant la fin, tous les joueurs observent ce planning de catéchèse :
 - o vous semble-t-il cohérent avec le texte des balises ?
 - o vous semble-t-il applicable sur votre lieu de vie ?

Le mois prochain,
sacrement de
réconciliation pour
tout le monde !
Votre réaction ?
Comment allez-vous
vous organiser ?

Balises : 35
(03 – 11 – 16)

Votre curé vous
donne les
coordonnées
d'un jeune de
5^{ème} demandant
le baptême.
Votre réaction ?

Balises : 01 – 13 – 16
17 – 22 – 29 – 30 - 35
36 – 38 – 39 – 40 – 43
(41 – 44)

Quatre enfants de
2^{ème} année vont
recevoir le baptême
à Pâques.
La première
communion est
en juin.
Quand feront-ils
leur première
communion ?

Balises : 40 – (13 -44)

Une maman
vient demander
le baptême pour
ses quatre enfants.
Elle a déjà réservé
la salle et le traiteur
pour le mois
de mai prochain.
Que lui
dites-vous ?

Balises : 01 – 13 – 16 – 17
22 – 29 – 30 – 35 – 36
37 – 38 – 39 – 40– 43
44 – (41)

Dimanche prochain,
grand module de
caté toute
la journée.
Et la messe ?

Balises : 33 – (28)

Célébration de
rentrée à
l'école catholique.
Comment mettre
en œuvre les
balises 01 et 12 ?

Balises : 01 – 12

Fête du jeu
à l'ACE.
Qui va-t-on
inviter ?

Balises : 03 – 11 – 12 – 23

Ecole catholique :
après la célébration
de rentrée,
un enfant demande
« comment je peux
être copain avec
Jésus ? ».
Votre réaction ?

Balises : 12 – 13 – 15 – 31
32 – 45 – 46 – 47

Une maman
demande
le baptême
pour son enfant
handicapé
de 10 ans.
Votre réaction ?

Balises :
01 – 13 – 14 – 16 – 17
22 – 29 – 30 – 35 – 36
37 – 38 – 39 – 40 – 43
(41 – 44)

Voilà plusieurs
dimanches que
vous voyez
à la messe,
une famille avec
un enfant handicapé
d'une dizaine
d'années.
Que faites-vous ?

Balises : 01 – 14

L'équipe de caté se réunit pour préparer la messe des familles de la mi-janvier. C'est la journée mondiale de la pastorale des migrants. Comment s'organiser ?

Balises :
05 – 11 – 34 – 47

Les scouts voudraient vendre leurs calendriers à notre prochaine messe des familles. Quelle réponse leur donne-t-on ?

Balises : 03 – 05

Réunion de caté pour préparer l'Avent et Noël. On voudrait faire une action de solidarité. Comment faire ?

Balises :
03 – 05 – 11 – 27
28 – 33 – 34 – 47

La pastorale des jeunes veut monter un événement « bouge ta planète » (CCFD) ; elle voudrait y associer les enfants du caté. Comment faire ?

Balises : 03 – 47

Un dimanche communautaire est programmé. Comment va-t-on l'organiser ? Avec qui ? Quel contenu ? ...

Balises :
03 – 05 – 11 – 27
28 – 33 – 34
(25 – 31 – 47)

Lire les balises 24 et 25. Qu'en pensez-vous ?

Balises : 24 – 25 – (16)

Lire les balises 29 et 30. Qu'en pensez-vous ? Le faites-vous ?

Balises : 29 – 30 – (16)

Lire la balise 44. Qu'en pensez-vous ?

Balises : 44 – (01)

Lire la balise 16. Qu'aimeriez-vous trouver dans ce passeport ?

Balises : 16 – (29)

Lire les balises 02 et 06. Existe-t-il un projet pastoral sur votre paroisse ou votre école. Comment la catéchèse y est-elle intégrée ?

Balises : 02 – 06

Lire la balise 04.
Existe-t-il un conseil pastoral de catéchèse dans votre lieu de vie ? Pourquoi serait-il utile qu'il y en ait un ?

Balise : 04

Vous avez repéré un papa qui a l'air « d'accrocher » au caté.
Comment faire pour qu'il devienne catéchiste ?

Balises :
07 – 04 – 08 – 09 – 10

Pour l'appropriation de la Parole de Dieu du prochain temps fort, nous voudrions faire faire des fresques peintes aux enfants.
Comment faire ?

Balise : 11

Un enfant de CM2 voudrait venir au caté pour faire comme son copain.
Que lui répondez-vous ?

Balises : 01 – 13 – 43

Lire la balise 10.
Qu'en pensez-vous ?

Balises : 10

Lire la balise 23.
Citez une animation de votre lieu de vie qui honore cette balise.

Balise : 23

Il reste ¼ d'heure, on n'a pas fini « le programme » qu'on s'était fixé et on n'a pas fait le temps prière.
Que décide-t-on ?

Balises : 31 – 32

Préparez-vous les messes des familles et les célébrations des sacrements ou les temps forts liturgiques avec les équipes liturgiques ?

Balise : 05 – 34

Lire les balises 41 et 42.
Ça se passe comment dans votre lieu de vie ?
Qu'en pensez-vous ?

Balises : 41 – 42
(24 – 29)

A la fin de votre séance de caté, prenez-vous le temps de relire les découvertes avec les enfants ?

Balises : 45 – 46

En tant que
catéchiste,
vous sentez-vous
reconnue dans
votre mission ?
Si non,
de quoi auriez-vous
besoin pour cela ?

Balises :
07 – 08 – 09 – 10

Une catéchiste
« en devenir »
a peur de
démarrer et
réclame de la
formation.
Que lui
proposez-vous ?

Balises : 04 – 09

Comment
conciliez-vous
expériences et
proposition des
fondamentaux ?

Balise : 17

La célébration de
1^{ère} communion
a eu lieu en mai ;
que proposez-vous
d'ici la fin juin
pour continuer
à en vivre ?

Balises : 23 – 37

Comment
organiser
lieux, moments
et propositions
de temps
de prière ?

Balises : 31 - 32

C'est le moment
de faire
le calendrier
pour l'an prochain.
Avec qui le
faites-vous et
quels sont vos
points d'attention ?

Balises :
03 – 09 – 10 – 23 – 25
26 – 27 – 28 – 30 – 33
34 – 47 – (04 – 20)

Lire la balise 22.
Qu'en
pensez-vous ?
Le faites-vous
déjà ?

Balises : 22 – (16 – 29)

Votre curé ou
votre chef
d'établissement
décide de changer
de parcours.
Que lui
conseillez-vous ?

Balises : 02 – 04 – 18
19 – 20 – 21

CARTE JOKER

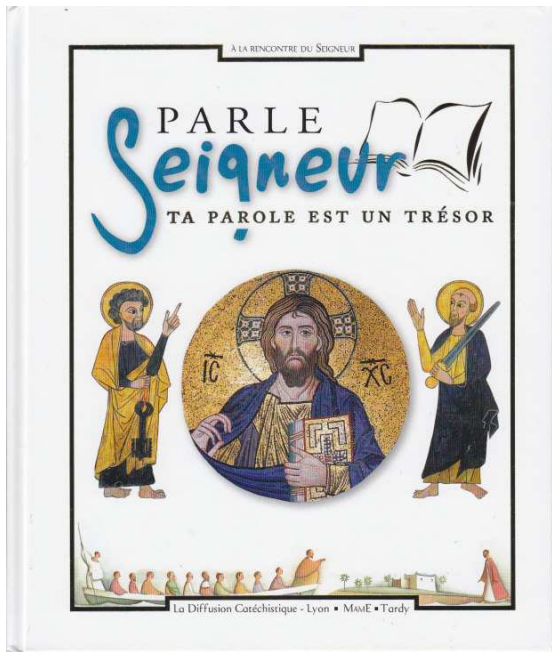
Quelle question
avez-vous envie
de poser à vos
partenaires
concernant leurs
pratiques
catéchétiques ?

Balises : ? - ?

CARTE JOKER

Quelle question
avez-vous envie
de poser à vos
partenaires
concernant leurs
pratiques
catéchétiques ?

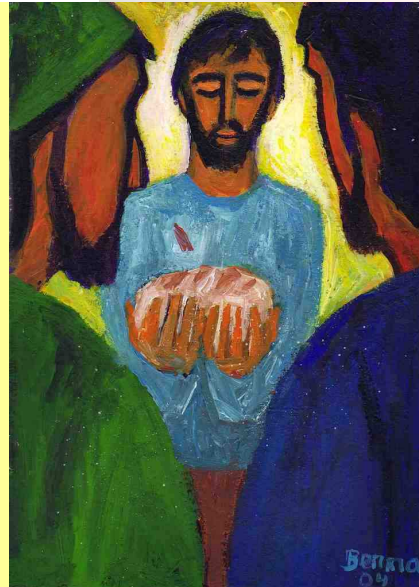
Balises : ? - ?



cartes étapes



**Celui-ci est mon Fils bien-aimé,
en lui j'ai mis tout mon amour. *Mat. 3, 17***



Vous ferez cela en mémoire de moi. *Lc 22, 19*



Va et ne pêche plus. *Jn 8, 11*



**Vous recevrez la force de l'Esprit Saint.
Il descendra sur vous
et vous serez mes témoins. *Ac 1, 8***

<p>Je crois en Dieu le Père tout-puissant, créateur du ciel et de la terre.</p> <p>Et en Jésus Christ, son Fils unique, notre Seigneur ; qui a été conçu du Saint-Esprit, est né de la Vierge Marie, a souffert sous Ponce Pilate, a été crucifié, est mort et a été enseveli, est descendu aux enfers, le troisième jour est ressuscité des morts, est monté aux cieux, est assis à la droite de Dieu le Père tout-puissant d'où il viendra pour juger les vivants et les morts.</p> <p>Je crois en l'Esprit Saint, à la sainte Église catholique, à la communion des saints, à la rémission des péchés, à la résurrection de la chair, et à la vie éternelle. – Amen.</p>	<p>Je crois en Dieu le Père tout-puissant, créateur du ciel et de la terre.</p> <p>Et en Jésus Christ, son Fils unique, notre Seigneur ; qui a été conçu du Saint-Esprit, est né de la Vierge Marie, a souffert sous Ponce Pilate, a été crucifié, est mort et a été enseveli, est descendu aux enfers, le troisième jour est ressuscité des morts, est monté aux cieux, est assis à la droite de Dieu le Père tout-puissant d'où il viendra pour juger les vivants et les morts.</p> <p>Je crois en l'Esprit Saint, à la sainte Église catholique, à la communion des saints, à la rémission des péchés, à la résurrection de la chair, et à la vie éternelle. – Amen.</p>
<p>Je crois en Dieu le Père tout-puissant, créateur du ciel et de la terre.</p> <p>Et en Jésus Christ, son Fils unique, notre Seigneur ; qui a été conçu du Saint-Esprit, est né de la Vierge Marie, a souffert sous Ponce Pilate, a été crucifié, est mort et a été enseveli, est descendu aux enfers, le troisième jour est ressuscité des morts, est monté aux cieux, est assis à la droite de Dieu le Père tout-puissant d'où il viendra pour juger les vivants et les morts.</p> <p>Je crois en l'Esprit Saint, à la sainte Église catholique, à la communion des saints, à la rémission des péchés, à la résurrection de la chair, et à la vie éternelle. – Amen.</p>	<p>Je crois en Dieu le Père tout-puissant, créateur du ciel et de la terre.</p> <p>Et en Jésus Christ, son Fils unique, notre Seigneur ; qui a été conçu du Saint-Esprit, est né de la Vierge Marie, a souffert sous Ponce Pilate, a été crucifié, est mort et a été enseveli, est descendu aux enfers, le troisième jour est ressuscité des morts, est monté aux cieux, est assis à la droite de Dieu le Père tout-puissant d'où il viendra pour juger les vivants et les morts.</p> <p>Je crois en l'Esprit Saint, à la sainte Église catholique, à la communion des saints, à la rémission des péchés, à la résurrection de la chair, et à la vie éternelle. – Amen.</p>
<p>Je crois en Dieu le Père tout-puissant, créateur du ciel et de la terre.</p> <p>Et en Jésus Christ, son Fils unique, notre Seigneur ; qui a été conçu du Saint-Esprit, est né de la Vierge Marie, a souffert sous Ponce Pilate, a été crucifié, est mort et a été enseveli, est descendu aux enfers, le troisième jour est ressuscité des morts, est monté aux cieux, est assis à la droite de Dieu le Père tout-puissant d'où il viendra pour juger les vivants et les morts.</p> <p>Je crois en l'Esprit Saint, à la sainte Église catholique, à la communion des saints, à la rémission des péchés, à la résurrection de la chair, et à la vie éternelle. – Amen.</p>	<p>Je crois en Dieu le Père tout-puissant, créateur du ciel et de la terre.</p> <p>Et en Jésus Christ, son Fils unique, notre Seigneur ; qui a été conçu du Saint-Esprit, est né de la Vierge Marie, a souffert sous Ponce Pilate, a été crucifié, est mort et a été enseveli, est descendu aux enfers, le troisième jour est ressuscité des morts, est monté aux cieux, est assis à la droite de Dieu le Père tout-puissant d'où il viendra pour juger les vivants et les morts.</p> <p>Je crois en l'Esprit Saint, à la sainte Église catholique, à la communion des saints, à la rémission des péchés, à la résurrection de la chair, et à la vie éternelle. – Amen.</p>

